

# 資料請求ください

## 生きるため、治すための コープの 団体がん保険

コープの組合員と  
そのご家族のための  
がん保険

**更新型**

コープの団体がん保険(更新型)は、がん保険(1年契約用)の優称です。



### 基本プラン

たとえば 40~44歳の場合  
月額保険料

**940円**

がん診断 一時金として  
保険金 **100万円**  
がん入院 1日につき  
保険金 **10,000円**

### ハーフプラン

たとえば 50~54歳の場合  
月額保険料

**1,040円**

がん診断 一時金として  
保険金 **50万円**  
がん入院 1日につき  
保険金 **5,000円**

### コープの団体がん保険 5つの特長

- 1 団体契約だから保険料が25%割安です**  
一般の契約と比べて保険料が割安なのが団体契約の大きな魅力です。コープの団体がん保険は、保険料が25%割引となっています。
- 2 診断保険金は回数制限がありません**  
がんは再発・転移の可能性が高い病気とされています。コープの団体がん保険では、一定の条件のもと診断保険金を何度もお支払いしますので、万一の再発のときも安心です。
- 3 入院保険金は日数制限がありません**  
入院保険金は、1日目から入院日数の制限なくお支払いします。安心して、じっくりと治療に専念していただくことができます。
- 4 上皮内がんも100%のお支払い**  
上皮内がん(前癌のがん)や白血病のときも、進行がんと同様に診断保険金を満額お支払いします。
- 5 病気治療中(糖尿病、高血圧症など)でも加入できます**  
「健康状態告知書」の質問事項に該当しなければ、現在治療中でもご加入いただけます。

※上記の割引率(25%)は、この制度の被保険者数と保険金のお支払い状況によっては、今後変更となる場合があります。

24時間  
いつでも

CLICK!

インターネットでも  
カンタンに加入申込ができます!

コープエイシス

検索

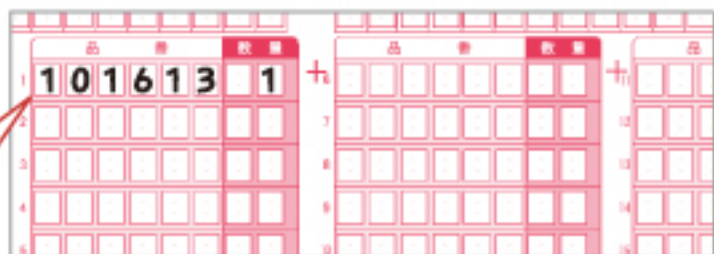
保障内容の詳細ならびにご家族の範囲につきましては、パンフレット等をご覧ください。

コープの  
団体がん保険への **資料請求は** 下記をご参照ください

注文書裏面の6桁品番注文欄に  
101613とご記入ください。

資料請求品番

**101613**



●お問い合わせは下記へご連絡ください。

株式会社コープエイシス  
コープ保険プラザ  
取扱代理店 ☎0120-156-970

受付時間/9:00~17:40(日曜・年始3日除く)  
お電話の際に「8月号一冊チラシを見た」とお伝えください。  
団体保険契約者/生活協同組合コープこうべ

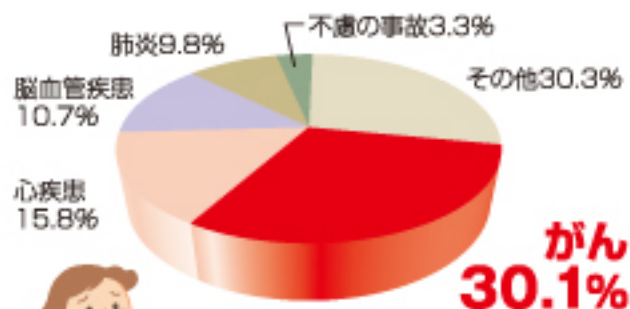
受付コード  
206K2

引受保険会社  
共栄火災海上保険株式会社  
神戸支店 神戸支社 第1チーム  
〒650-0022 神戸市中央区元町通5-1-6  
TEL078-341-7622



# がんは死因のトップ

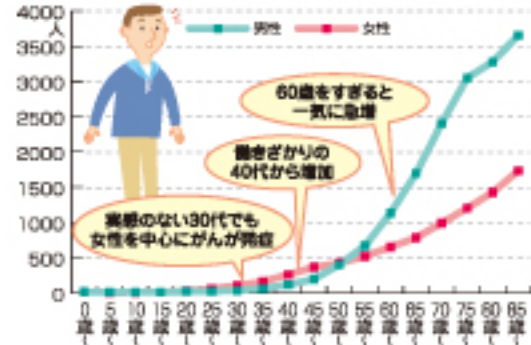
主な死亡原因の割合



日本人の死因のうち約30%を占めるがん。働きざかりの40代からグンとのびています。

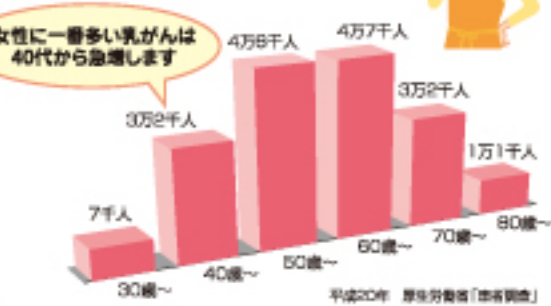
## 高齢になるほど急増するがんのリスク

がんの年齢別罹患率(人口10万対)

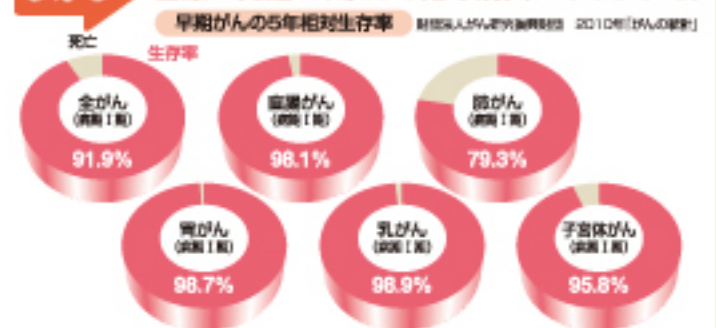


## 女性特有のがんも増えています。

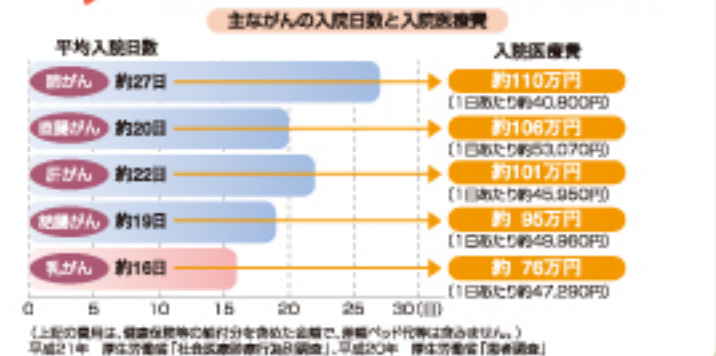
乳がんの年齢別罹患率(女性)



## しかし 医療の発達で、がんは治る病気になりました。



## むしろ 心配なのは大きな経済負担。健康保険のきかない治療もあります。



## 保障内容

保障期間 1年ごとの自動更新(5歳きざみ保険料)

新規加入 70歳まで(継続は79歳まで)

	基本プラン	ハーフプラン(50歳以上)
<b>がん診断保険金</b> がんの診断を受けたとき、入院の有無にかかわらず(注1)	一時金として <b>100万円</b>	一時金として <b>50万円</b>
<b>がん入院保険金</b> がんて入院されたとき、入院1日目から	1日につき <b>10,000円</b>	1日につき <b>5,000円</b>
<b>がん手術保険金</b> がんて手術を受けたとき、手術の額に応じて(注2)	1回につき <b>10・20・40万円</b>	1回につき <b>5・10・20万円</b>
<b>がん退院後療養保険金</b> がんて退院して20日以上入院され、療養に要されたとき	一時金として <b>10万円</b>	一時金として <b>5万円</b>
<b>がん通院保険金</b> がんて継続して20日以上入院された場合で、入院前または退院後に通院されたとき(注3)	1日につき <b>5,000円</b>	1日につき <b>2,500円</b>
<b>がん特定手術保険金</b> がんて特定のがん特定手術を受けたとき	1回につき <b>100万円</b>	1回につき <b>50万円</b>
<b>がん葬祭費用保険金</b> がんてお亡くなりになって、ご遺族が葬祭費用を負担されたとき(注4)	<b>100万円</b>	<b>50万円</b>

**女性専用特約(オプション)**

女性特有のがんで手術を受けた場合に  
**がん女性特定手術保険金**

女性特有のがんで以下の手術を受けたとき  
①乳房切除術【注】  
【注】乳房の皮膚全層および皮下組織を合わせて切除する手術をいいます。ただし、生検を除きます。  
②子宮全摘除術  
③両側卵巣全摘除術 1回につき**50万円**

月額保険料 男女同額の保険料となります

被保険者年齢	基本プラン		ハーフプラン(50歳以上)	女性専用特約
	月額保険料	月額保険料	月額保険料	月額追加保険料
5~9歳	250円	—	—	10円
10~14歳	330円	—	—	10円
15~19歳	290円	—	—	10円
20~24歳	210円	—	—	10円
25~29歳	310円	—	—	40円
30~34歳	460円	—	—	70円
35~39歳	640円	—	—	110円
40~44歳	940円	—	—	160円
45~49歳	1,350円	—	—	210円
50~54歳	2,100円	1,040円	—	240円
55~59歳	3,290円	1,640円	—	270円
60~64歳	4,790円	2,400円	—	270円
65~69歳	6,440円	3,200円	—	260円
70歳	8,330円	4,160円	—	260円

●被保険者年齢は、被保険者(保険の保障を受けられる方)の保障開始日時点での満年齢です。  
●保障期間は、保障開始後最初に到来する6月1日の午後4時までとなります。ただし、特約のお申し出をされない限り、毎年同じ保障内容で79歳まで自動的に継続されます。(継続の際には、毎年6月1日時点での満年齢に基いた保険料が適用されます。)

	基本プラン	ハーフプラン	女性専用特約
71歳~74歳の月額保険料	8,330円	4,160円	260円
75歳~79歳の月額保険料	10,440円	5,200円	250円

●上記および左記の保険料は、この制度の被保険者数と保険金のお支払い状況によっては、今後変更となる場合があります。

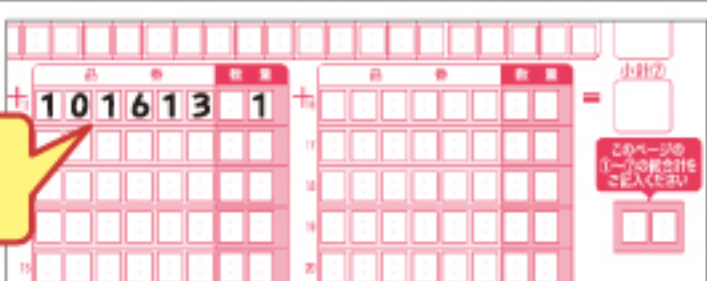
(注1)がんの診断確定は、病理組織学的所見(生検を含みます。)によりなされる必要があります。また、がん診断保険金のお支払いは、保障期間を通じて1回が限度となります。また、2回目以降のがん診断保険金については、それ以前のがん診断保険金の支払事由に該当した最後の診断確定日からその日を含めて1年を超えた期間が経過していることを要します。  
(注2)手術の種類によっては回数の制限があります。また、時間を同じくして2以上の手術を受けた場合は、倍率の高いいずれか1つの手術のみ対象となります。  
(注3)1回の継続入院の原因となったがんの治療のための通院について、45日が限度となります。  
(注4)がん葬祭費用保険金額を限度として、負担された葬祭費用の額(実費)をお支払いします。



## 資料のご請求方法

注文書裏面の6桁品番注文欄に101613とご記入ください。

資料請求品番 **101613**



注文書承り後、順次資料を発送させていただきます。

## 資料請求承り期間

2012年  
**6/12(火)~**  
**6/23(土)**