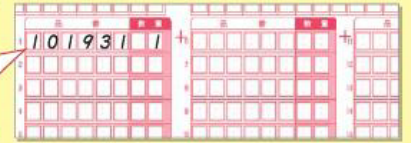


資料請求ください

コープのケガ保険への資料請求は 下記をご参照ください

OCR商品注文書に
お問い合わせ品番
101931を
ご記入ください。



今回資料請求頂いた方にもれなく**マグネットクリップ**を**プレゼント!!**



日常の思わぬケガを幅広く保障します!

コープのケガ保険

賠償責任保障つき
(示談交渉サービスつき)

賠償事故は**最高**
1億円を保障!



あぶない!
あなたもこんな経験
ありませんか?

自分のケガも
自転車で他人にケガを
させてしまった時も
保障します

「あんしん生活」で
保障される事例

たとえば



家族に保険のプレゼント!

個人コースの
ご加入できる方の対象が
拡がりました!

詳しくは裏面をご覧ください。➡

資料のご請求は
右記へご連絡ください。

取扱代理店

株式会社コープエイシス コープ保険プラザ
☎ 0120-445-757

引受保険会社/
幹事保険会社

共栄火災海上保険株式会社
神戸支店 神戸直轄営業課
〒650-0022 神戸市中央区元町通5-1-6 TEL 078-341-7622

非幹事保険会社/東京海上日動火災保険株式会社/株式会社損害保険ジャパン/三井住友海上火災保険株式会社

団体保険契約者

日本コープ共済生活協同組合連合会

事務取扱い

生活協同組合コープこうべ

2012年
1月より

個人コースの ご加入できる方の 対象が広がりました!



同居されていない
親御さんに、「あんしん」を
プレゼントしませんか?



年齢を重ねることで、ケガ等のリスクも増えてきます。
離れて暮らす親御さんの日常に、コープの「あんしん」を贈りませんか。

個人コースのご加入できる対象者の範囲

以前の加入範囲

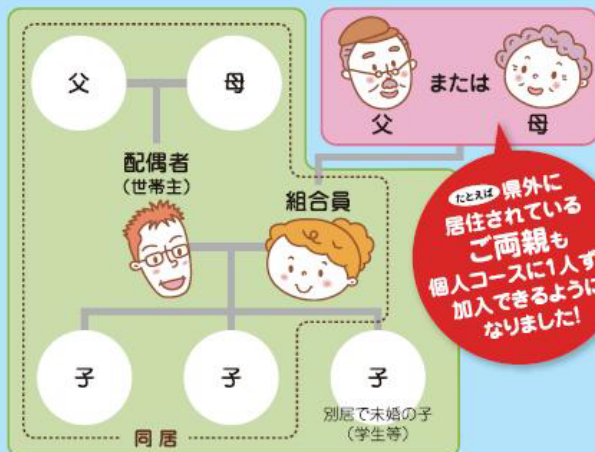
- ① 組合員または組合員と同一の世帯に属する方
- ② 上記①と生計を共にする同居のご親族・生計を共にする別居の未婚のお子様

新しい加入範囲

新

- ① 組合員または組合員と同一の世帯に属する方
- ② 上記①の**配偶者・ご両親**
- ③ 上記①と生計を共にする同居のご親族・生計を共にする別居の未婚のお子様

※申込書のご加入者は生活協同組合コープこうべの組合員または組合員と同一の世帯に属する方となります。



*個人コースに被保険者としてお名前をご記入いただけるのは下記①～③いずれかに該当する方です。

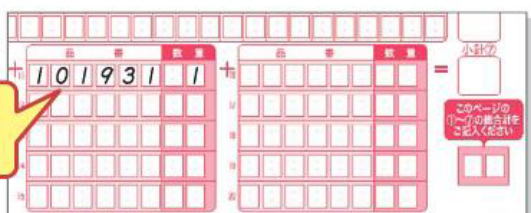
- ① 組合員または組合員と同一の世帯に属する方
- ② 左記①の配偶者・ご両親
- ③ 上記①と生計を共にする同居のご親族・生計を共にする別居の未婚のお子様

「家族コース」と「夫婦コース」につきましては、加入範囲の変更はございません。

お問い合わせ方法

OCR商品注文書に、お問い合わせ品番をご記入ください。

お問い合わせ品番 **101931**



注文書記入の
翌週に資料を
お送りします。

資料請求承り期間

2012年
**2/7(水)~
2/18(土)**

コープ組合員とご家族のための

組合員専用 2011年9月 改定版 (2010.11)



ケガ保険

年齢制限 **なし!**
健康診査



「あんしん生活」は **元気が家にうってつけ!**

- ご家族全員の保障が必要な場合
家族コース
月払保険料 **2,800円**
(4,000円コースも) あります。
- ご夫婦だけの保障が必要な場合
夫婦コース
月払保険料 **1,500円**
(2,500円コースも) あります。
- ご家族おひとりずつの保障が必要な場合
個人コース
月払保険料 **900円**
(1,400円コースも) あります。

全コースで賠償事故を保障! **たとえば**
●マンションのお部屋の水が漏れて隣下に被害を与えた。
●買い物中に滑ってお店の商品を壊した。
●自転車でお店にぶつかった。
●洗面所のお風呂の湯が溢れて隣の部屋に被害を与えた。
●歩道に落ちた物で他人にケガをさせた。

ご加入の皆さまへの特典
あんしん生活健康ダイヤル

サービス名	ご利用時間
健康医療相談	年中無休 9:00~20:00
夜間・休日の医療機関案内	年中無休 24時間
医療機関情報の提供	平日のみ 9:30~17:00
育児・食のご相談	年中無休 9:00~20:00

あんしん生活にご加入いただいたお客様に専用電話相談サービスを提供いたします。
※サービス利用の無料ダイヤル番号は、ご加入後にお届けする加入者届用紙の案内チラシをご覧ください。

組合員のための 3つの 特徴

- 1 年齢制限なし! 健康診査なし! 職業・職種に関わらず、どなたでもご加入できます。**
※ただし、危険度の高い一部の職種(プロボクサー、力士などの方)は、それらのご職業に従事している間のケガは保険金支払の対象外となります。
- 2 地震や地震による津波でのケガも保障します。**
- 3 もしもの時でも安心! コールセンターで24時間365日事故の連絡を受け付けます。**

Webでも簡単にお申込みできます。

コープエイシス

検索

<http://www.coop-assis.co.jp>
で検索、保険のページからお入りください。

Webからは、びょうき・がん保険もご加入いただけます。